

PROVINCIE
LIMBURG

NAAR EEN
**POSITIEF GEZONDE
LEEFOMGEVING**

Hoe Positieve Gezondheid
de Publieke Gezondheid en
een Gezonde Leefomgeving
kan versterken

van
VISIE
naar
PRAKTIJK



PROVINCIE LIMBURG

NAAR EEN POSITIEF GEZONDE LEEFOMGEVING

Hoe Positieve Gezondheid de Publieke Gezondheid en een Gezonde Leefomgeving kan verbeteren

VAN VISIE NAAR PRAKTIJK

GEZONDHEID IN LIMBURG

"Hoe staan we er voor?"
LEVENSVANWACHTING

POSITIEVE GEZONDHEID

ONDERZOEK MACHTHEID HUBBEC 603

DOELSTELLING uit het COALITIEAKKOORD 2015

van GEZONDHEID:

"Limburg: de 1^{ste} POSITIEF GEZONDE PROVINCIE !!!

IPH: Plan van Aanpak (2017)

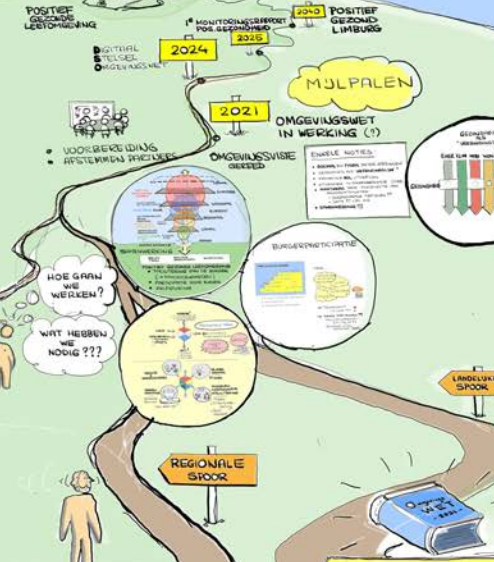
IN HET FYSIEKE DOEIN VAN BELANG

- LEEFOMGEVINGSKwaliteit
- MILIEUKwaliteit

zorgkosten voor 6 & 6 % gunstbaarder aan taal omgeving !!

dat gaat ook over gezondheid !!

VOORBEELD: Wijkprofielen



aanjagen, inspireren 2016-2019

zelfstandig uitvoeren 2019-2022

monitoring effecten 2022-2025

Verbinden, versnellen, opzetten

ACTIELIJNEN

1. HOOGTEWAARDIG ARBEIDSMARKTOEGANG
2. VERBANDINGEN - Sociaal rendement
3. SOCIALE PARTICIPATIE EN INNOVATIE

* Koers voor een Vitaler Limburg

SOCIALE AGENDA

- ARBEIDSPARTICIPATIE
- ONDERWIJS
- OPVOEDING / JEUGD
- SOCIAAL KAPITAAL
- GEZONDHEID

Milieukwaliteit

- leefomgeving (Wink)
- natuur (Wink)
- veiligheid (toetsing)
- beleid (toetsing)
- programma's
- monitoring

Provinciale Visie: POL (Prov. Omgevingsplan Limburg 2020)

PROVINCIALE PARADIS: WAT DE NIEUWE OMGEVINGSLIJN (2020)

UITGANGSPUNTEN

WAT VERANDERT ER?

CONCEPTIE

WAT VERANDERT ER?

CONCEPTIE

VOORBEREIDING

DOELEN: "Eensgezamen Beter"

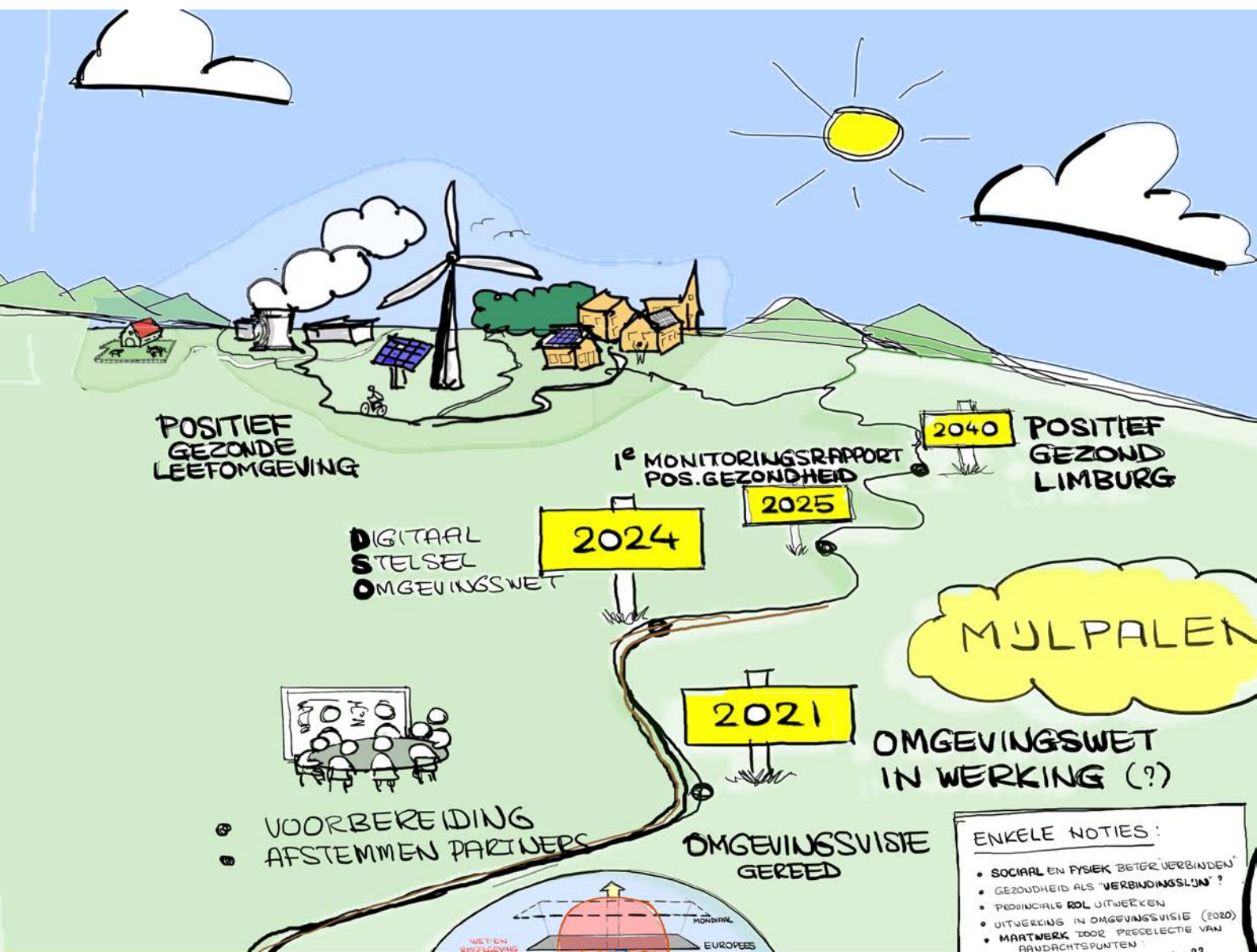
DOELEN: "Eensgezamen Beter"

DOELEN: "Eensgezamen Beter"



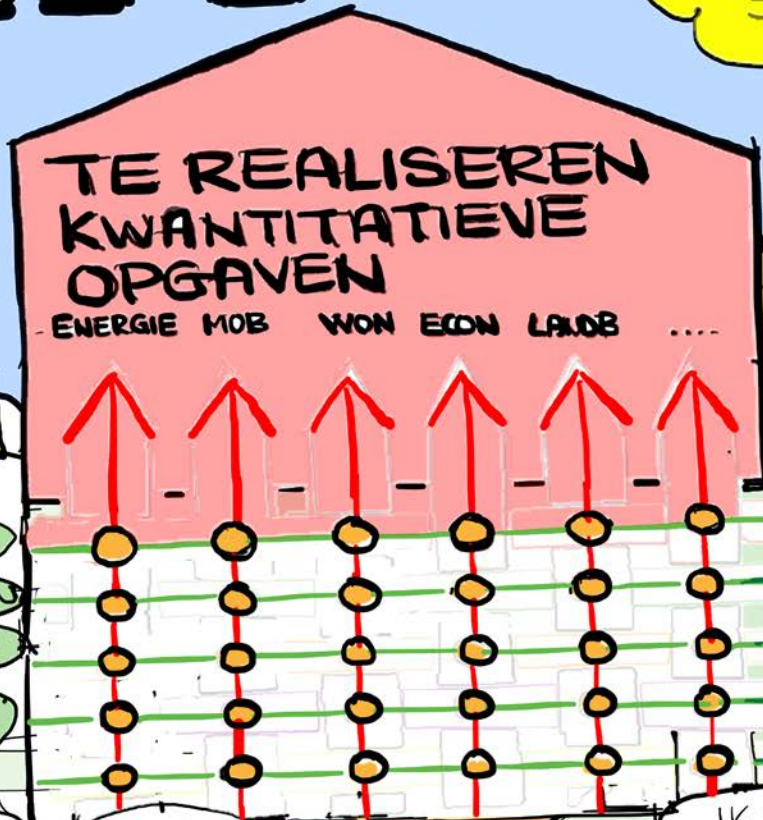
ENKELE NOTIES:

- **SOCIAAL EN FYSIEK BETER "VERBINDEN"**
- **GEZONDHEID ALS "VERBINDINGSLIJN" ?**
- **PROVINCIALE ROL UITWERKEN**
- **UITWERKING IN OMGEVINGSVISIE (2020)**
- **MARTWERK DOOR PRESELECTIE VAN AANDACHTSPUNTEN :**
 - (SUB)REGIONALE PROFIELEN ??
 - DATA ?? CBS . e.a.
- **SAMENWERKING !!!**



DUURZAAMHEID TEIT

NAAR EEN
MISSIEGEDREVEN
INTEGRALE
"SLIMME" AANPAK



INTEGRAAL
"wenkend"
perspectief

- KWALITEITSASPECTEN
- ARBEIDS-PARTICIPATIE
 - SOCIAAL
 - OMGEVINGS KWALITEIT
 - VOORZIENINGEN
 - GEZONDHEID
 - LEVENS-VERWACHTING
 - DUURZAME LANDBOUW

KWALITATIEVE
VERBETER
OPGAVEN

DIT VRAAGT OM
GOED
OVERLEG!



OK!

KEUZES
MAKEN...
IS OOK
AANPAK



IK ZIE
KANSEN !!



BRENGEN



NETWERKEN



SAMEN AFWEGEN
KANSEN PAKKEN
SAMENHANG!



OMGEVINGSWET

ND:
ALLES
IN-1

NIEUW:
- gezondheid
- circulariteit
- sociale impact



VROEG NADENKEN

- SLIM GECOMBINEERD RUIMTEGEBRUIK
- SAMENWERKING MET MARKTORGANISATIES, OVERHEDEN, ETC.



BIJZONDERE GEBIEDEN

ECONOMISCH
TRANSITIE
KWETSBAAR

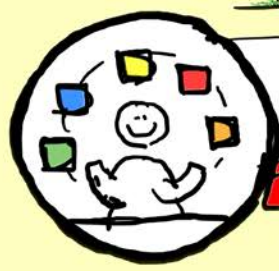


BASISKWALITEIT



GEMEENTE
PROVINCIE
RIJK

000 SAMEN
BASISKWA
GARANDER

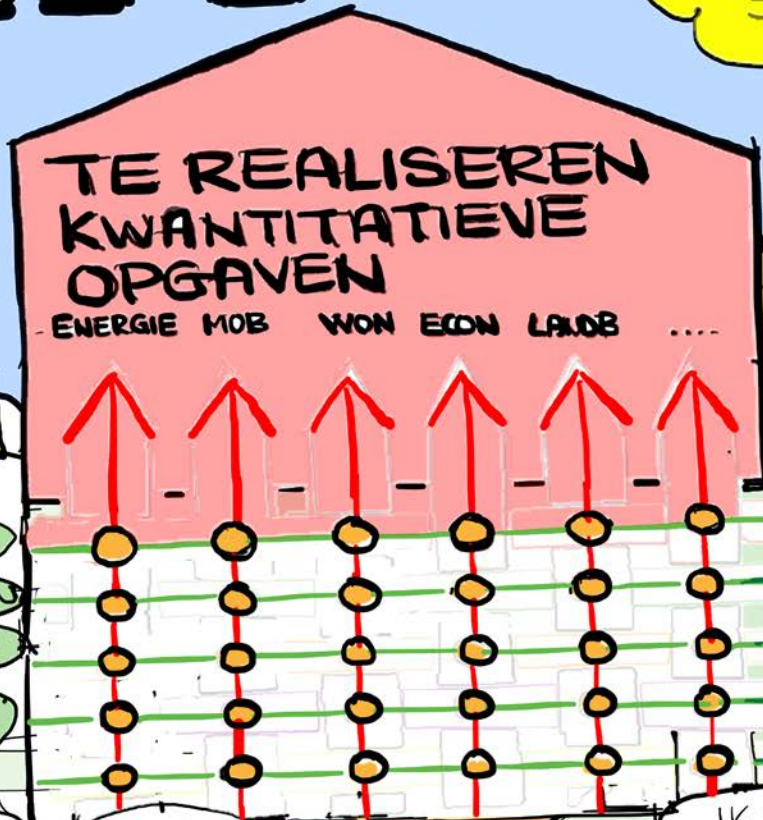


PROVINCIALE WISSELENDE ROLLEN



DUURZAME TELEIT

NAAR EEN
MISSIEGEDREVEN
INTEGRALE
"SLIMME" AANPAK



INTEGRAAL
"wenkend"
perspectief

- KWALITEITSASPECTEN**
- ARBEIDS-PARTICIPATIE
 - SOCIAAL
 - OMGEVINGS KWALITEIT
 - VOORZIENINGEN
 - LEVENSV ERWACHTING
 - DUURZAME LANDBOUW
 - GEZONDHEID

**KWALITATIEVE
VERBETER
OPGAVEN**

DIT VRAAGT OM
GOED
OVERLEG!

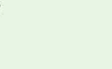


OK!

KEUZES
MAKEN...
IS OOK
AANPAK



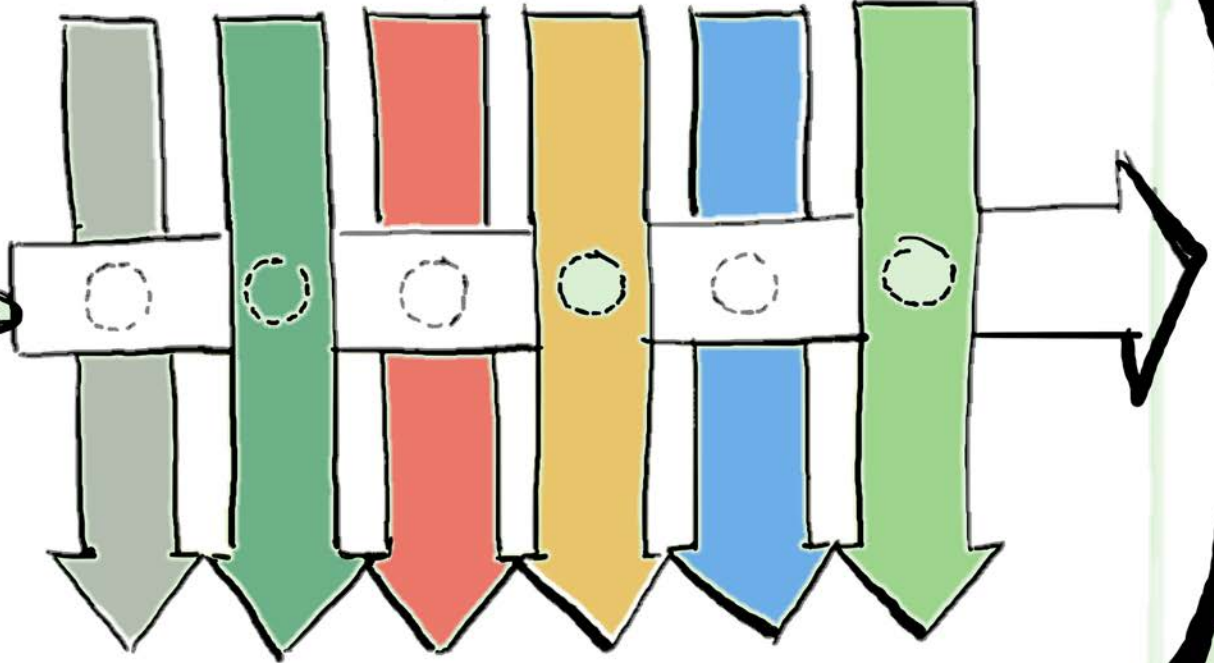
IK ZIE
KANSEN !!



GEZONDHEID
ALS
"VERBINDINGSLIJN"

ENER KLIM MOBI WON RUIM NAT

GEZONDHEID

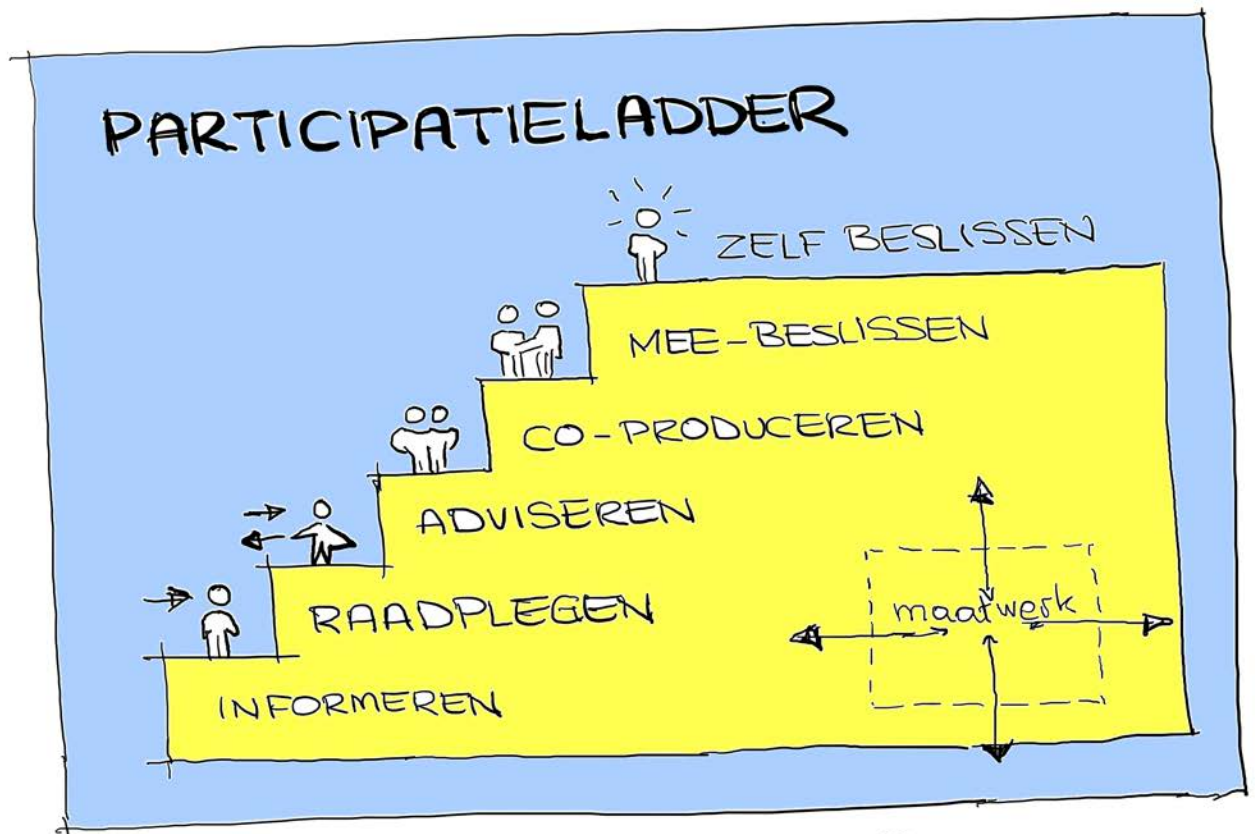


MAAR.....



⇒ "PROPAGANDA"
ligt op de loer !

⇒ NIEUWE instrumenten ??
"PARTICIPATIEMANIFEST"
(in Omg.wet ?)
BEWOWERS EFFECT
(DEB)



- * burgerinitiatieven faciliteren
- * best practices
- * instrumenten aanbieden

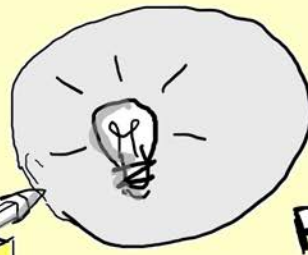
- Product
- Bijdrage
- Resultaat



KENNIS & VAARDIGHEDEN



SLIMME AANPAK
Proces



SAMEN WERKING

Network Partners



"Wie doet wat?"

MIDDELEN COMMUNICATIE
FACILITEREN



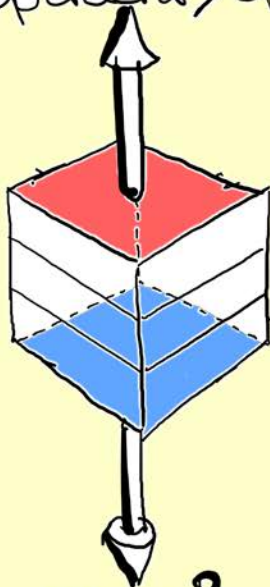
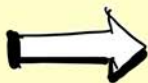
- Tools
- Informatie deling
- Best Practices

WAAROM?

- Coalitieakkoord
- Maatschappelijke Opdracht / Opdracht

PROVINCIALE TA...

VISIE



(SUB-)REGIONALE
OMGEVINGSPROFIEL

INSTRUMENTEN



- kwaliteiten
- afweging
-

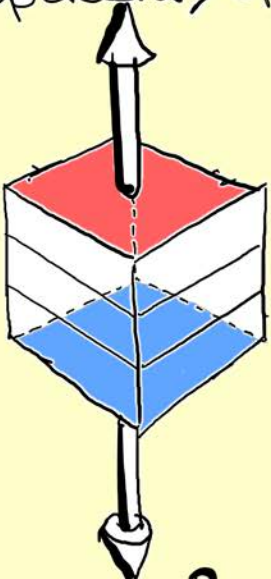
KANSEN
VOOR
GEZONDHEID!

WAT?

- Product
- Bijdrage
- Resultaat

WAAROM?

- Coalitieakkoord
- Maatschappelijke Opdracht / Opdracht / Opdracht / Opdracht



WAT?

- Product
- Bijdrage
- Resultaat

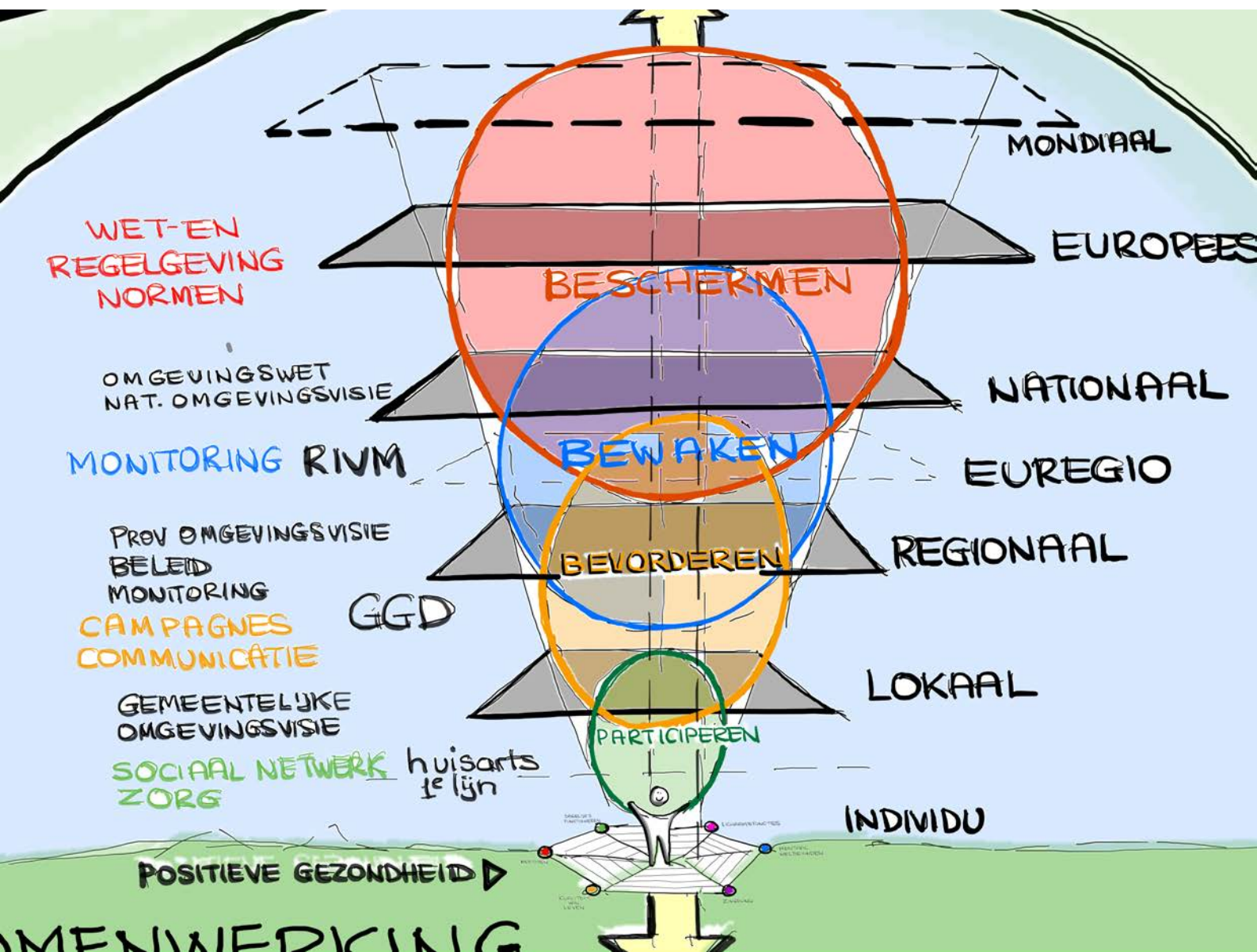
PROVINCIALE TAAK

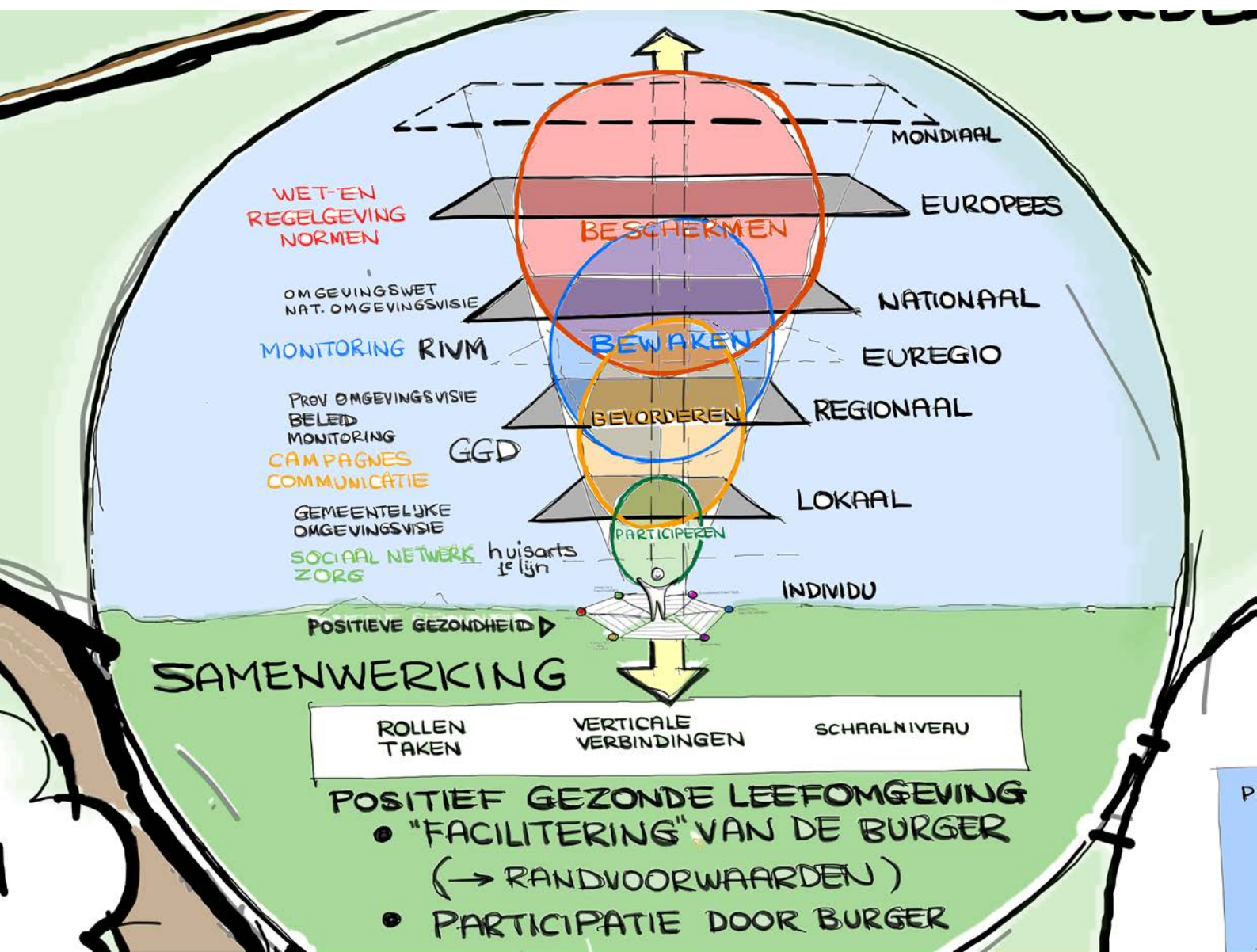
(SUB-)REGIONALE OMGEVINGSPROFIELEN

KANSEN VOOR GEZONDHEID!

DATA!

DSO CBS GGD BigData
ZORG-organisaties





Van gemiddelde naar
sted. gemiddelde



> Aanpak Gezonde Wijk (Gezonde Wijk van de Toekomst)

- * Samen met bewoners
- * Duurzame verandering
- * Verbeteren Leefomgeving
- * Participatie
- * Leefstijl bewoners
- * Preventie en Positieve Gezondheid

DIGITAAL
STELSEL
OMGEVINGSWET

2024

MILPALEN

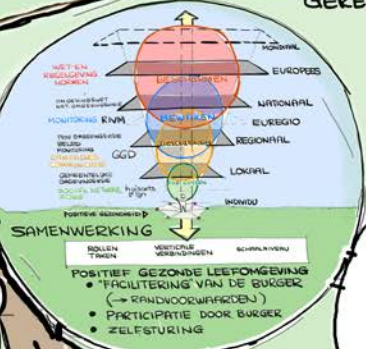
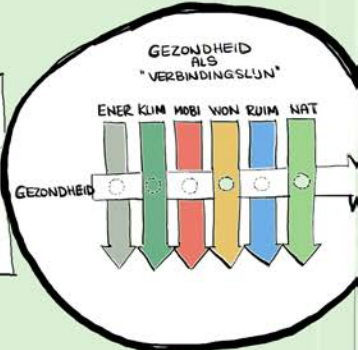
2021

OMGEVINGSWET
IN WERKING (?)

- VOORBEREIDING
- AFSTEMMEN PARTNERS

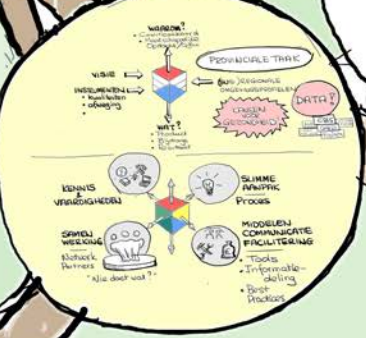
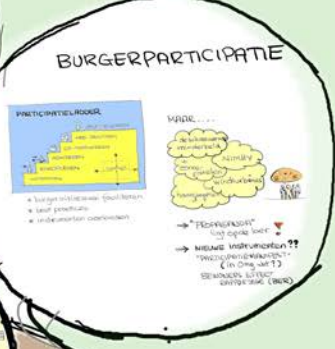
OMGEVINGSVISIE
GEREED

- ENKELE NOTIES:
- SOCIAAL EN FYSIEK BETER VERBINDEN
 - GEZONDHEID ALS "VERBINDINGSLIJN" ?
 - PRINCIPAAL ROL UITWERKEN
 - UITVERKENS IN OMGEVINGSVISIE (2020)
 - MAATWERK DOOR PROBLEEMTE VAN RAADGEGEVINGEN
 - (S)OCIALE PROFIELEN ??
 - DATA ?? CBS etc.
 - SAMENWERKING !!!



HOE GAAN WE WERKEN?

WAT HEBBEN WE NODIG ???



LANDELIJKE SPOOR

REGIONALE SPOOR

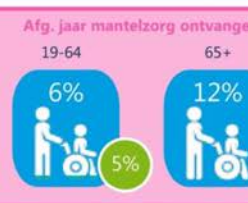
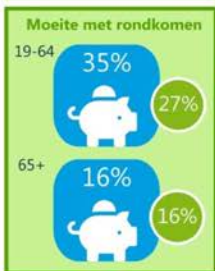
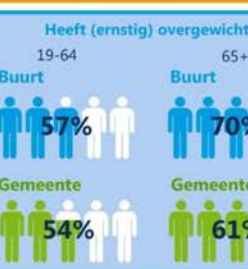
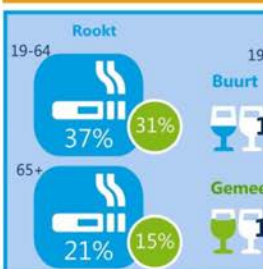
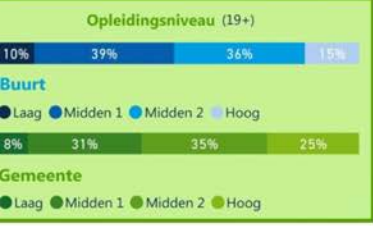
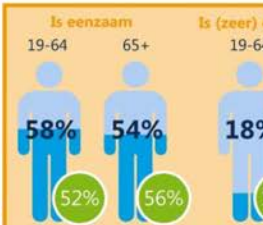
Dit is een basisprofiel van **Buurt**
Vrieheide-De Stack
 In de gemeente: **Heerlen**
 heeft 5640 inwoners
 51% 49%

Leeftijdverdeling

Buurt	Gemeente
15%	13%
11%	11%
25%	24%
34%	31%
16%	22%

Etniciteit (19+)

Buurt	Gemeente
67%	72%
21%	19%
12%	9%



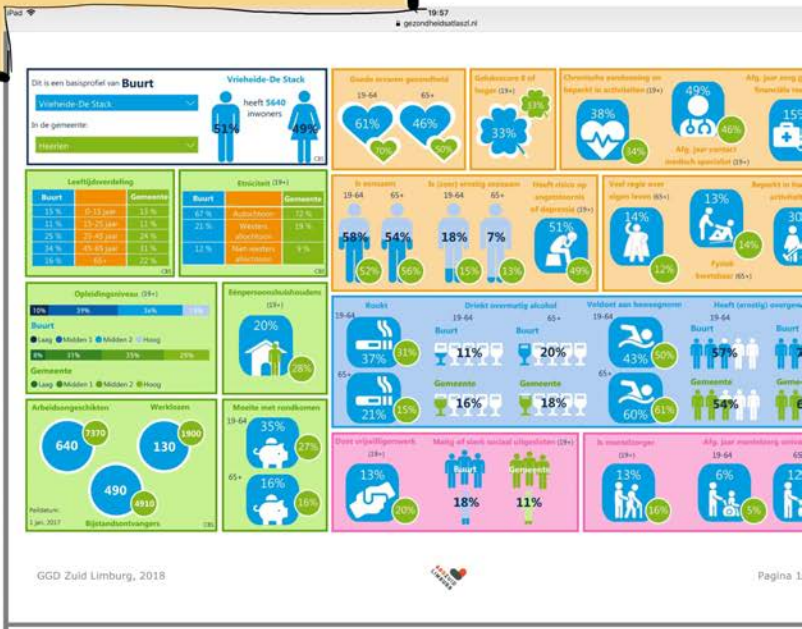
voor maatschappij

blauwe lijn: Wijk
Grijze lijn: Wyckerpoort

orange lijn: St. Maartenspoort
Gele lijn: Wittevrouwendijk

> Gezondheidsatlas

- * buurtprofielen voor heel Limburg
- * buurtscores vergeleken met sted. gemiddelde

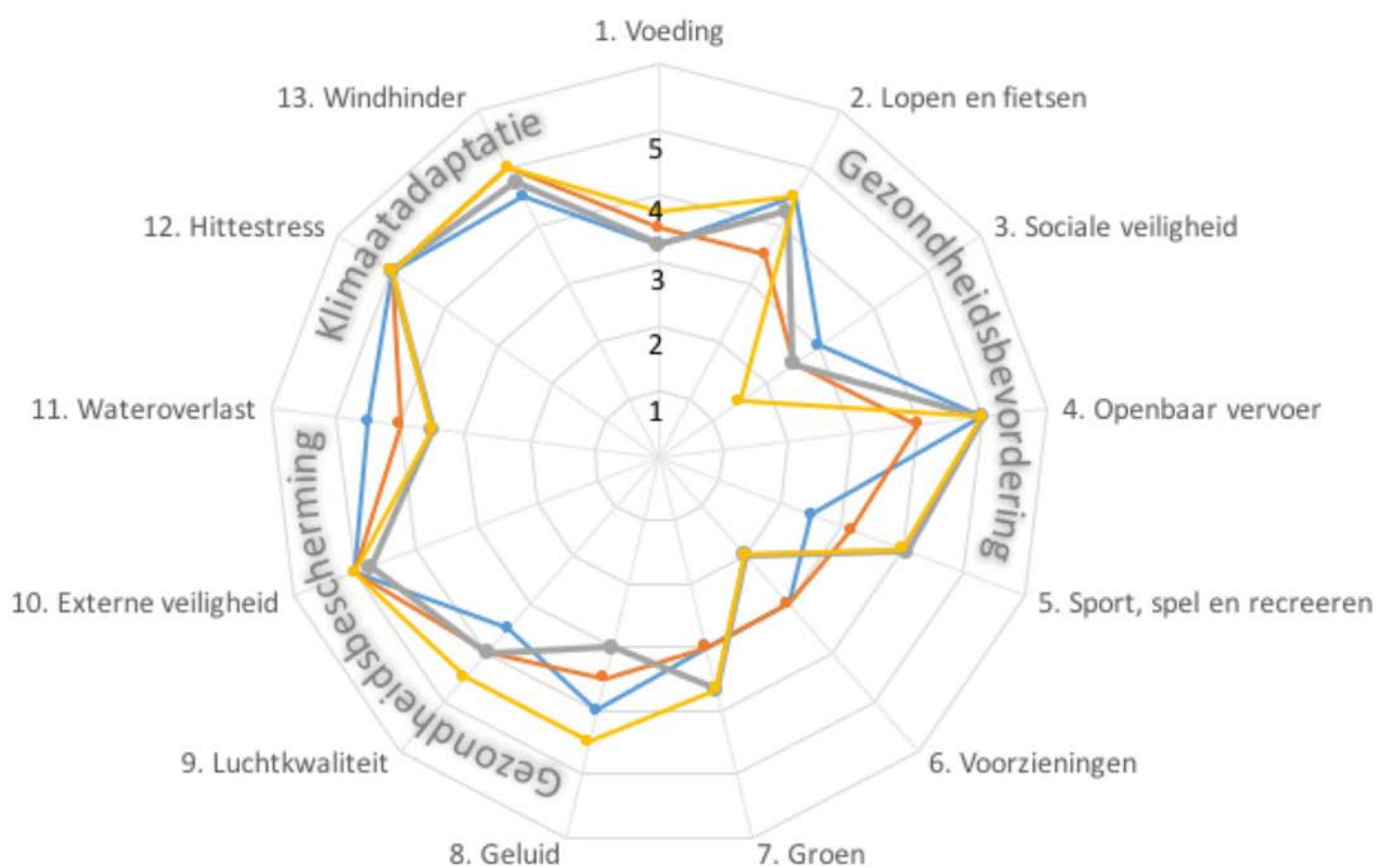


> Aanpak Gezonde Wijk

4.3 Gezondheidstoestand van de fysieke omgeving: leefomgevingscan

4.3.1 Het spinnenweb

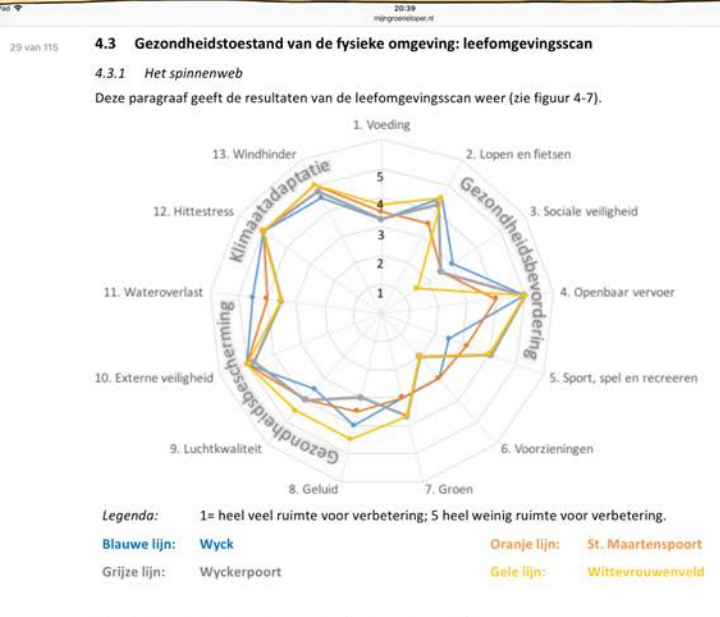
Deze paragraaf geeft de resultaten van de leefomgevingscan weer (zie figuur 4-7).



Legenda: 1= heel veel ruimte voor verbetering; 5 heel weinig ruimte voor verbetering.

> Toepassing in Stedelijke Projecten v.b. Stad & Spoor Maastricht

- * Spinnenweb met 13 aspecten
- * Scores geven handelingsperspectief voor maatregelen



VOORBEELD: Wijkprofielen

> Toepassing in Stedelijke Projecten v.b. Stad & Spoor Maastricht

- * Spinnenweb met 13 aspecten
- * Scores geven handeliningsperspectief voor maatregelen



> Gezondheidsatlas

- * buurtprofielen voor heel Limburg
- * buurtscores vergeleken met sted. gemiddelde



> Aanpak Gezonde Wijk (Gezonde Wijk vando Toekomst)

- * Samen met bewoners
- * Duurzame verandering
- * Verbeteren Leefomgeving
- * Participatie
- * Leefstijl bewoners
- * Preventie en Positieve Gezondheid

> Aanpak Gezonde Wijk
(Gezonde Wijk van de Toekomst)

- * Samen met bewoners
- * Duurzame verandering
- * Verbeteren Leefomgeving
- * Participatie
- * Leefstijl bewoners
- * Preventie en Positieve Gezondheid

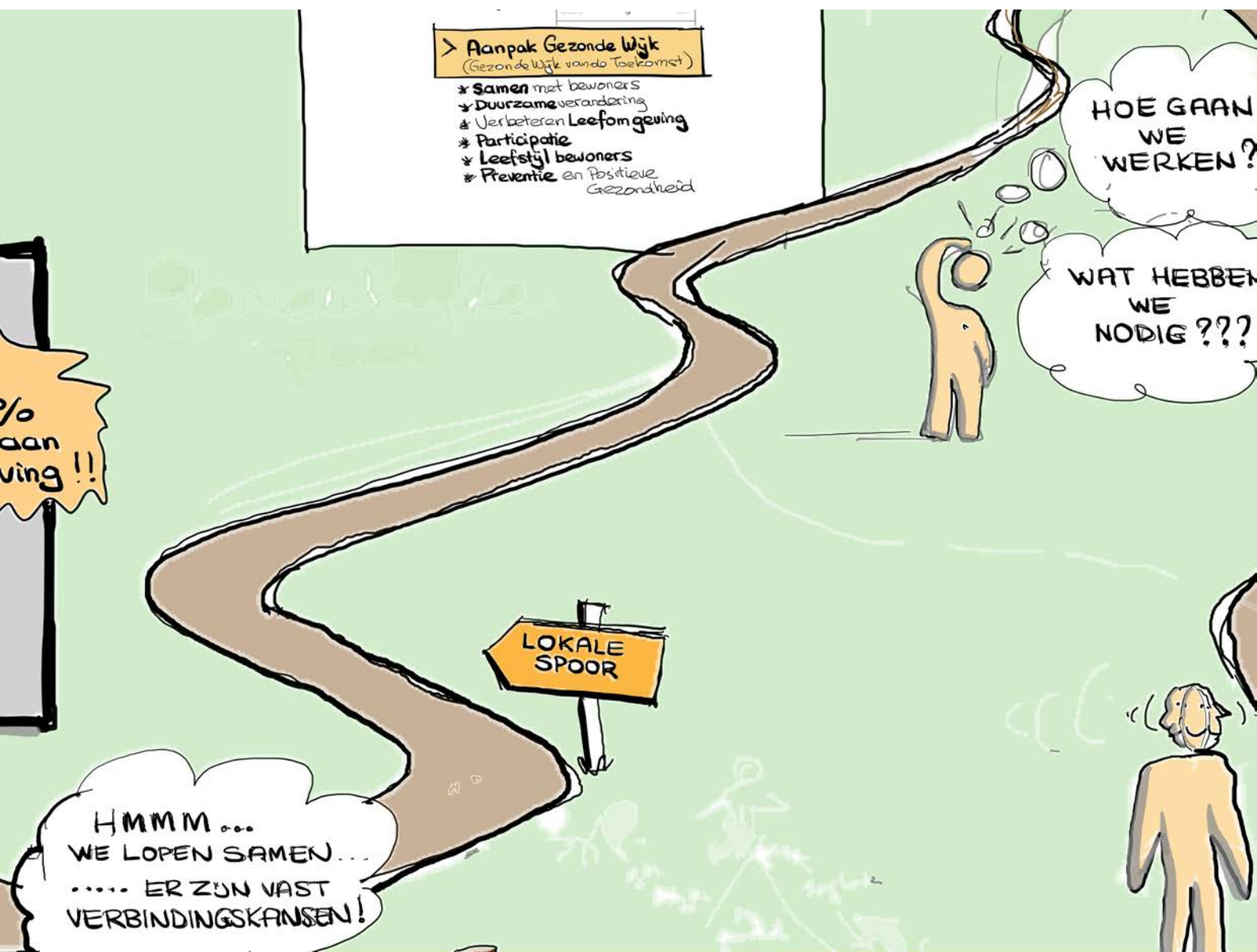
100% aanpak !!

HOE GAAN WE WERKEN?

WAT HEBBEN WE NODIG ???

LOKALE SPOOR

HMMM...
WE LOPEN SAMEN...
..... ER ZIJN VAST
VERBINDINGSKANSEN!





er
heid!!

HMMM...
WE LOPEN SAMEN...
..... ER ZIJN VAST
VERBINDINGSKANSEN!

LOKALE
SPOOR

POSITIEVE
GEZONDHEID

OMGEVINGSVISIE
OMGEVINGSWET

GEZONDE
LEEFOMGEVING

SPEURTOCHT

PROVINCIAL
NAAR NIEUW

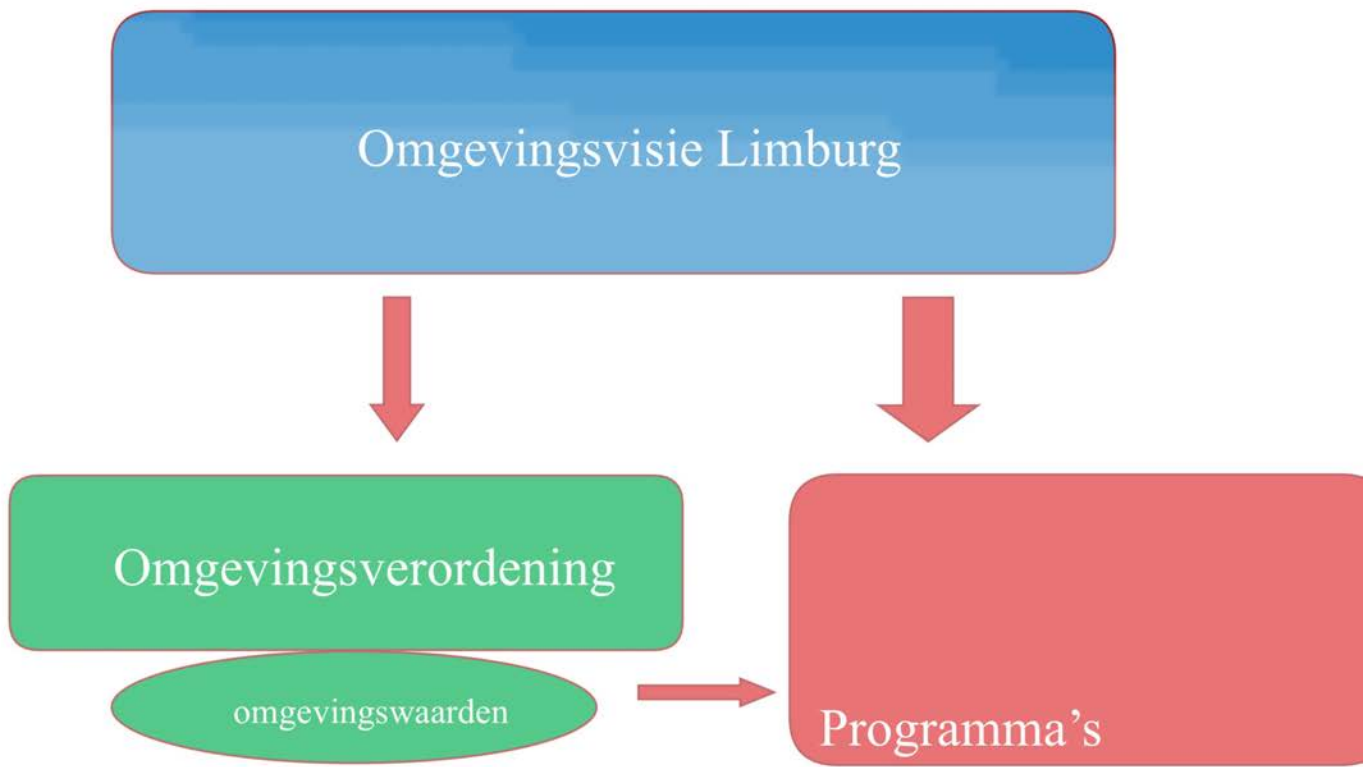


Voorbereidingsproces (2018 - 2020)

Vorbereidingsproces (2018 – 2020)



Doorwerking Omgevingsvisie



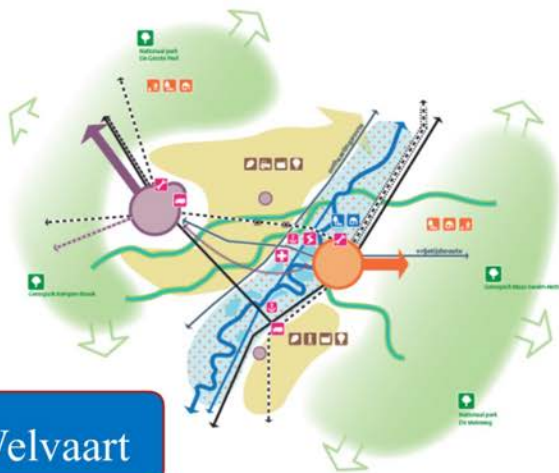
Ambitie “2050”

Een voortreffelijk leef- en vestigingsklimaat.

Burgers en bedrijven kiezen voor Limburg:

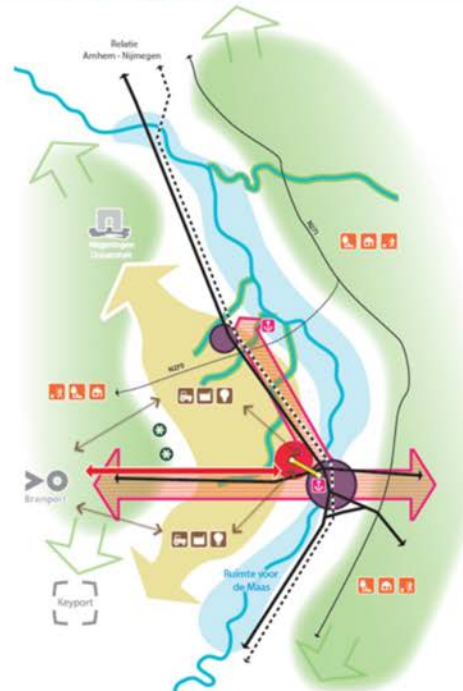
- om er naar toe te gaan
- om er te blijven

Gezond



Welvaart

Veilig



Duurzaam

provincie limburg

Trends

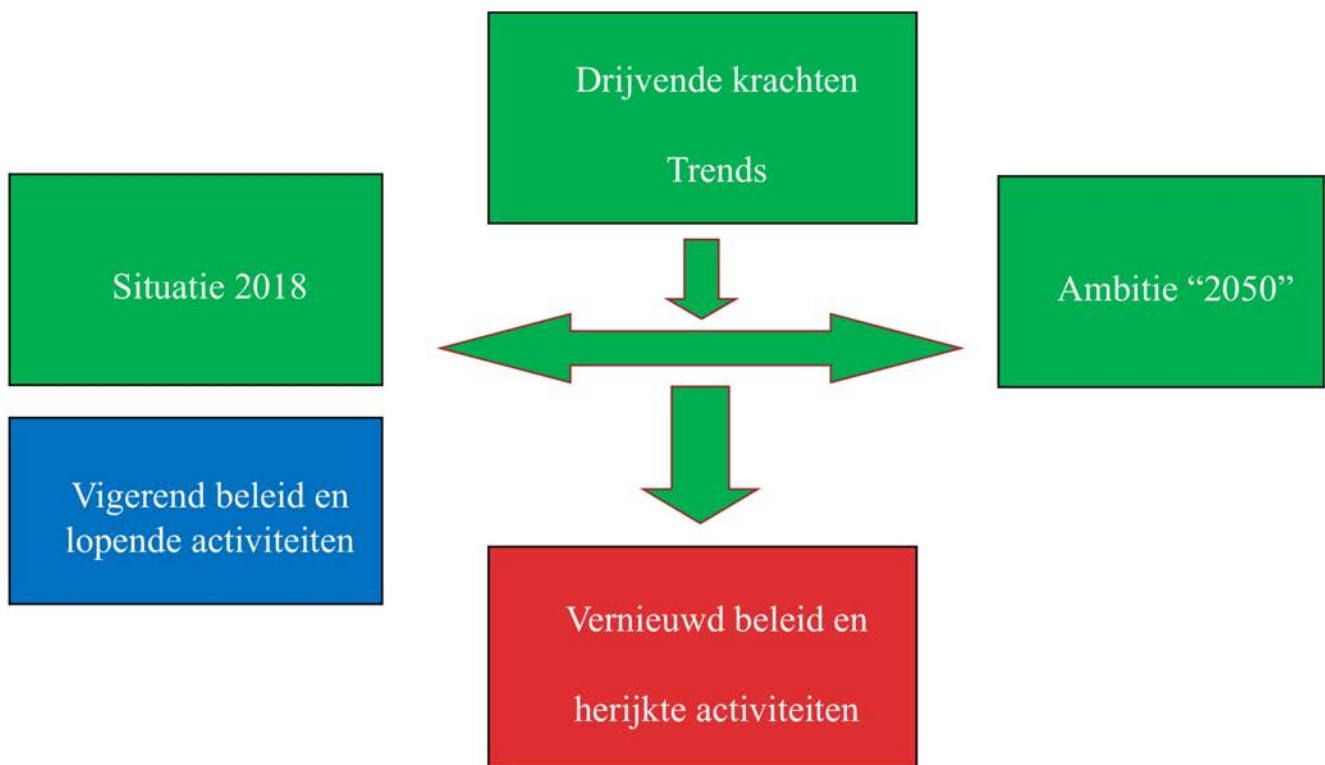
- Globalisering
- Technologische ontwikkeling
- Internationalisering
- Intensivering
- Suburbanisatie
- Demografie
- Individualisering

- Klimaatverandering
- Energietransitie
- Circulaire economie
- Digitalisering
- Verstedelijking
- Destabilisatie

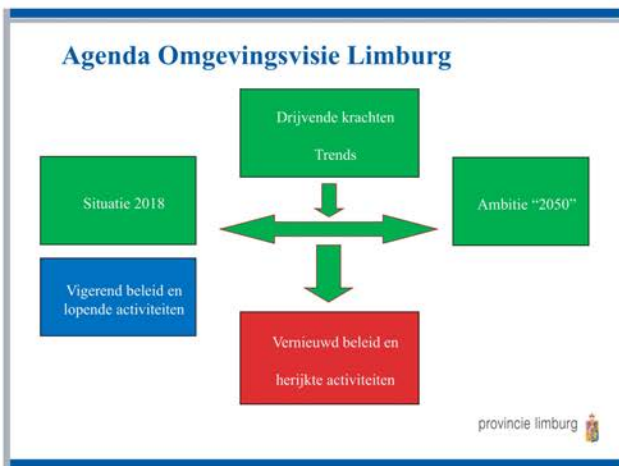


Landgebruik, Veiligheid, Welvaart, Gezondheid, Welzijn, Kwaliteit

Agenda Omgevingsvisie Limburg



PROVINCIALE AANPAK: NAAR NIEUWE OMGEVINGSVISIE (2020)



UITGANGSPUNTEN

WAT VERANDERT ER?

- * **Compactere** wet
5000 artikelen → 350
1 WET / 4 AmvBs / 10 Min.Reg.
- * **NIEUWE INSTRUMENTEN**
omgevingswaarden
programma's
instructieregels
- * **VERTROUWEN** in /
denken vanuit burger
- * **"NIEUWE" ROLLEN:**
 - bewaken alg. belang
 - vangnet
 - regisseur
- * **KRACHTIG** waar nodig
OP AFSTAND waar mogelijk
- 80% cultuurverandering
20% regels

Op 1-1-2021 is het zover!

DOELEN: "Eenvoudig Beter!!"

* BETERE

- samenhang
- afwegingsruimte
- besluiten
- hanteerbaarheid

* RUIMTE VOOR

ONTWIKKELING

* WAARBODGEN

VAN KWALITEIT

NIEUWE THEMA'S:

DUURZAAMHEID



GEZONDHEID



KLIMAAT



RUIMTE VOOR "MAATWERK"

BURGERPARTICIPATIE

TERUGDRINGEN KOSTEN (DSO)



VOORBEREIDING



DOELEN: "Eenvoudig Beter !!"

- * BETERE
 - samenhang
 - afwegingsruimte
 - besluiten
 - hanteerbaarheid

- * RUIMTE VOOR ONTWIKKELING
- * WAARBODGEN VAN KWALITEIT

EN



aanjagen, inspireren
2016-2019



"verbinden"

zelfstandig uitvoeren
2019-2022



"versnellen"

monitoring effecten
2022-2025



"oogsten"



ACTIELIJNEN



- ① FACILITEREN ARBEIDSMARKTREGIO'S
- ② VERBINDINGEN → SOCIAAL RENDEMENT
- ③ SOCIALE PARTICIPATIE EN INNOVATIE

"Koers voor een
Vitaler
Limburg"



SOCIALE AGENDA

NULMETING 2018
MONITORING

- (ARBEID)PARTICIPATIE
 - werkloosheid
 - deelname aan de samenleving
- ONDERWIJS
 - laaggeletterdheid
 - laag opleidingsniveau
 - voortijdige schoolverlaters
- OPVOEDING / JEUGD
 - welzijn
 - veiligheid
 - armoede
- SOCIAAL KAPITAAL
 - eenzaamheid
 - zelfregie
- GEZONDHEID
 - gezonde levensverwachting
 - ervaren gezondheid
 - leefstijl
 - zorgkosten



NOG


21

maanden

dan treedt de
Omgevingswet
in werking



Aan de slag met de
Omgevingswet

provincie limburg 

Op 1-1-2021 is het zover!

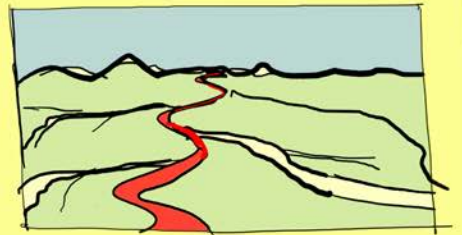


WAAROM EEN OMGEVINGSVISIE ???

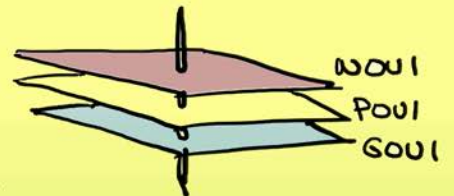
> OMGEVINGSWET : MAATSCHAPPELIJK DOEL:
BESCHERMING EN GARANTIES VOOR
GEZOND, VEILIG EN PRETTIG
LEEF-ENWERKKLIMAAT VOOR
BURGERS EN BEDRIJVEN



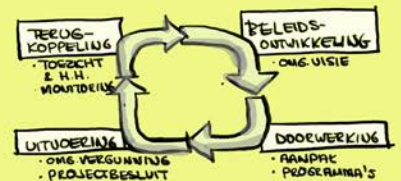
> OMGEVINGSVISIE :
INTEGRALE, SAMENHANGENDE
STRATEGISCHE VISIE VOOR DE
LANGE TERMIJN, VOOR DE
GEHELE FYSIEKE LEEFOMGEVING



> WISSELWERKING TUSSEN
NOVI, POVI en GOVI
→ ZICHT OP ELKAARS PLANNEN
→ AFSTEMMING EN SAMENWERKING
→ EIGEN IDENTITEIT EN AMBITIES



> EERSTE STAP IN DE CYCLUS



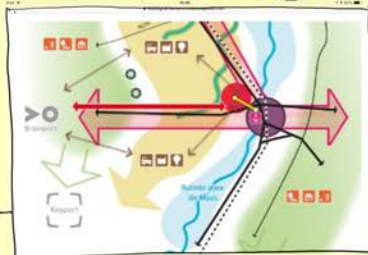
KLASSIEK

Milieukwaliteit:

- regelgeving (Wmb)
- normenstelsel
- vergunningen
- ruimtelijke toetsing
- beleidslijnen (& verbindingen)
- programma's
- monitoring

Provinciale Visie: POL (Prov. Omgevingsplan Limburg (2014))

- omgevingsvisie
- omgevingsverordening
- programma's
- regionale uitwerkingen
- = inpassingsplannen



↳ "randvoorwaarden"

WONEN VERKEER WATER
BEDRIJVEN NATUUR ONDERGROND
ENERGIE LANDSCHAP

WAARDIA
EEN OMGEVINGSVISIE ???
> DOELWISSELS: WAARDIA...
> DOELWISSELS: WAARDIA...
> DOELWISSELS: WAARDIA...
> DOELWISSELS: WAARDIA...

GSKWALITEIT

zorgkosten
voor 5 à 6 %
gerelateerd aan
kwal. omgevin

ITEIT

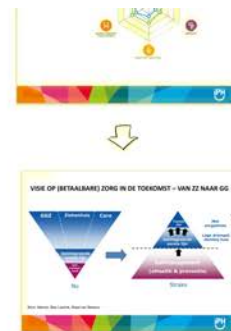
dat gaat
ook over
gezondheid!!

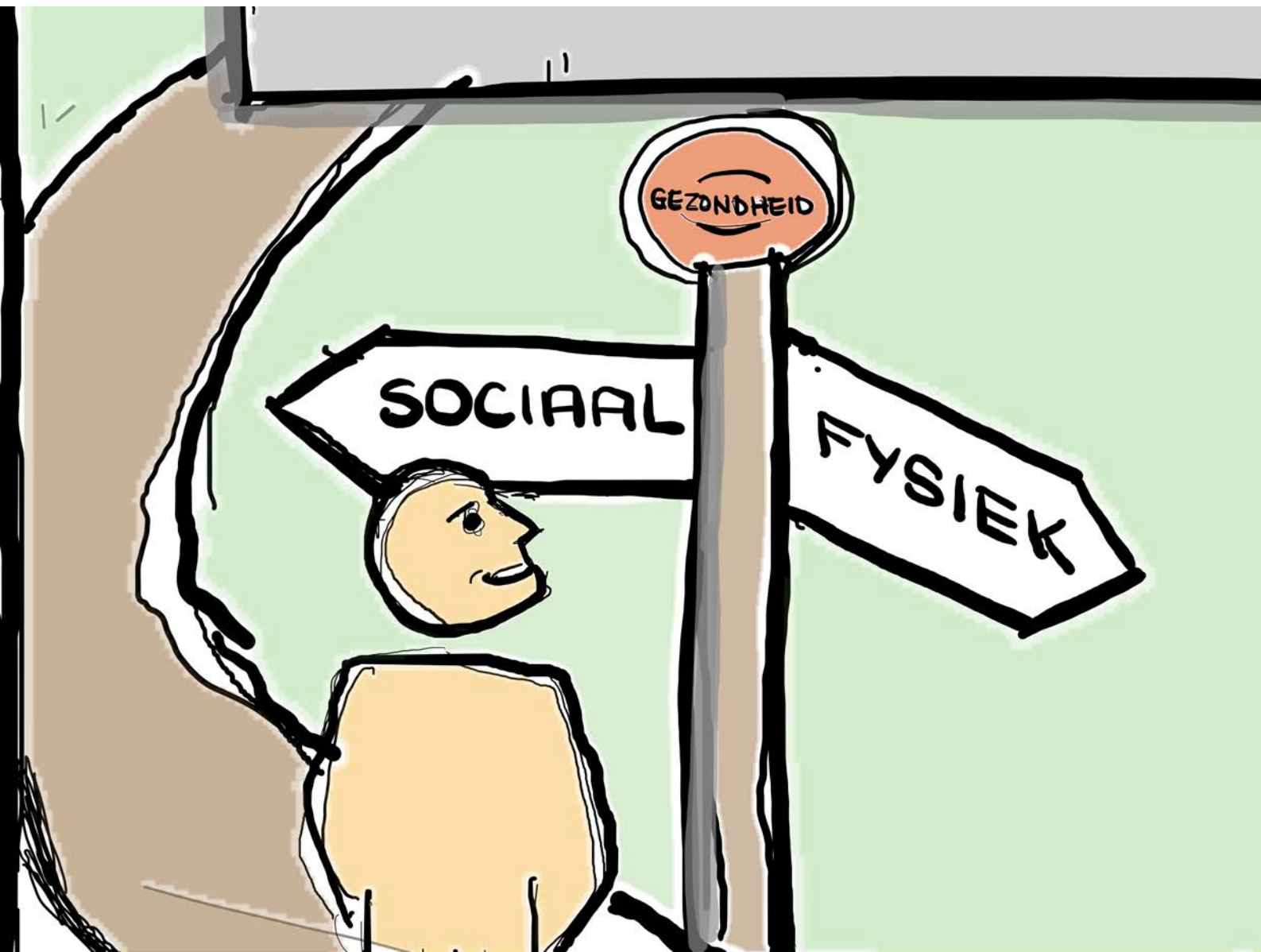


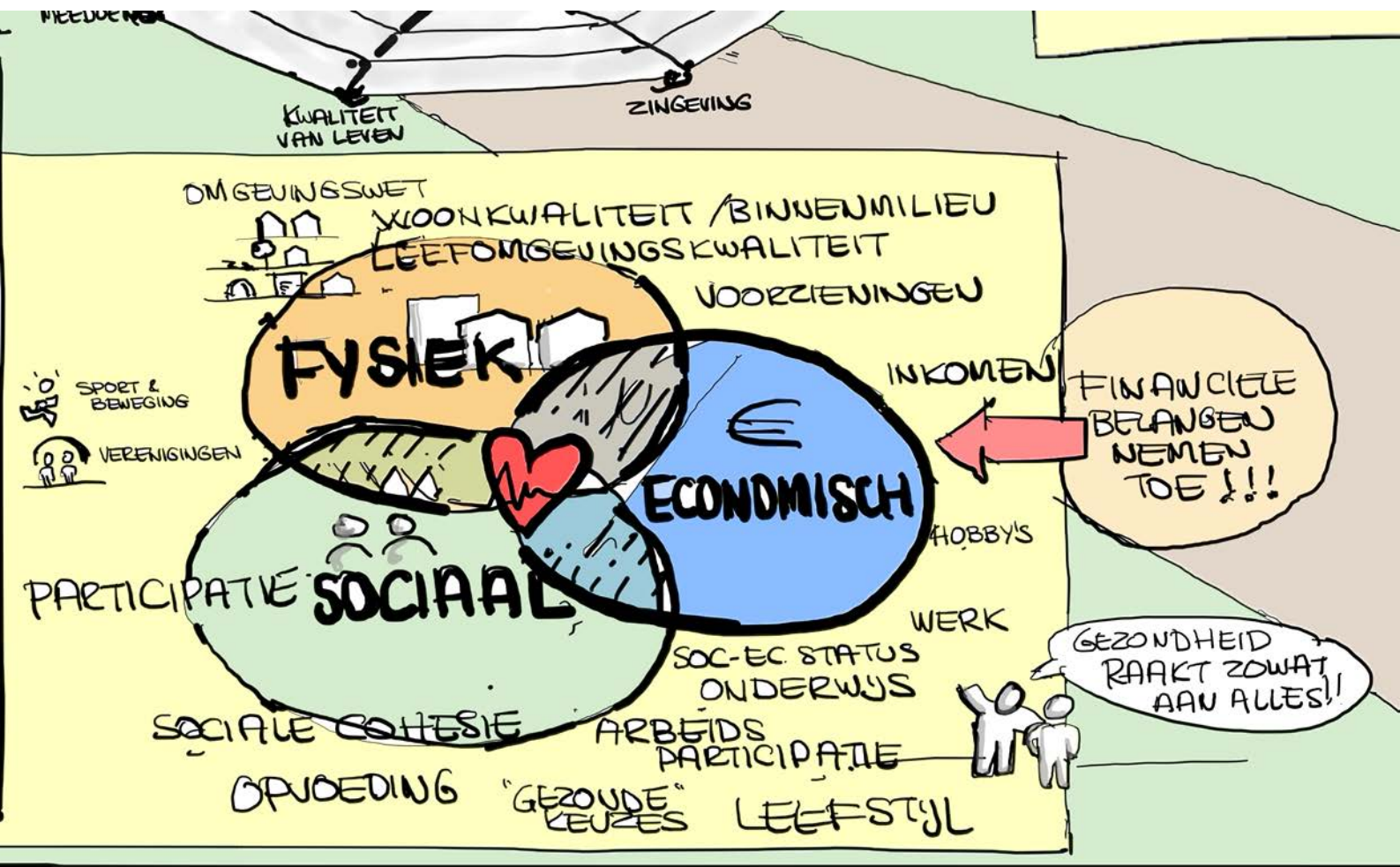
IN HET FYSIEKE DOMEIN
VAN BELANG

- LEEFOMGEVINGSKWALITEIT

- MILIEUKWALITEIT









• VERTROUWEN
• SAAMHORIGHEID

ONDERZOEK
UM[#] / WRR



LAAG-
OPGELEIDEN:



WONEN VAAK
BIJ ELKAAR



HEBBEN VAAK
LAAGOPGELEIDE



PARTNERS en
KINDEREN



ZIJN VAKER



WERKELOOS
&



EENZAAM

Levensverwachting bij geboorte per GGD-regio

Levensverwachting bij geboorte 2013-2016

Per GGD-regio

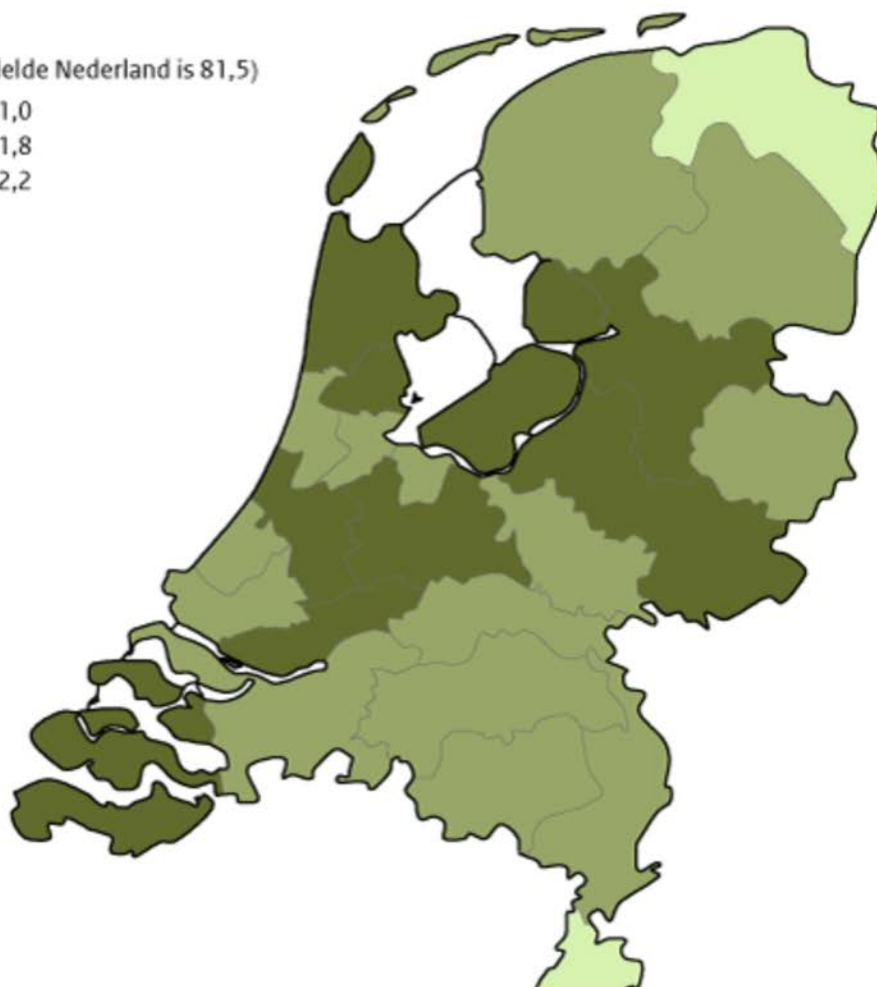


Jaren (gemiddelde Nederland is 81,5)

80,5 - 81,0

81,0 - 81,8

81,8 - 82,2



"LIMBURG SCORT LAGER"



GEZONDHEID

- LEVENSV ERWACHTING
- ERVAREN GEZONDHEID
- LEEFSTIJL



ONDERWIJS

- (LAAG)GELETERDHEID
- (LAAG)OPLEIDINGSNIVEAU



ARBEIDSPARTICIPATIE

- WERKLOOSHEID
- ACTIEVE DEELNAME



OPVOEDING

- KINDERWELZYN



FACTOR SOCIAAL KAPITAAL

- VERTROUWEN
- SAAMHORGHEID



GEZONDHEID in LIMBURG

"Hoe staan we ervoor?"

LEVENSV ERWACHTING

iPad 21:00 64%

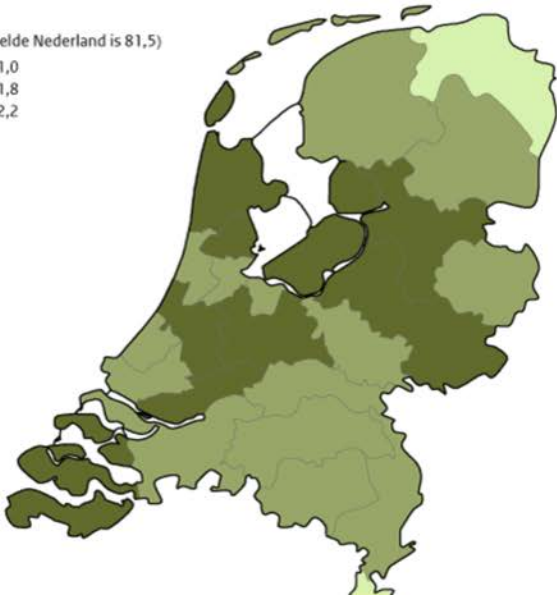
Levensverwachting bij geboorte per GGD-regio

Levensverwachting bij geboorte 2013-2016

Per GGD-regio

Jaren (gemiddelde Nederland is 81,5)

- 80,5 - 81,0
- 81,0 - 81,8
- 81,8 - 82,2



iPad 21:02 64%

Levensverwachting bij 65 jaar per gemeente

Levensverwachting bij 65 jaar 2013-2016

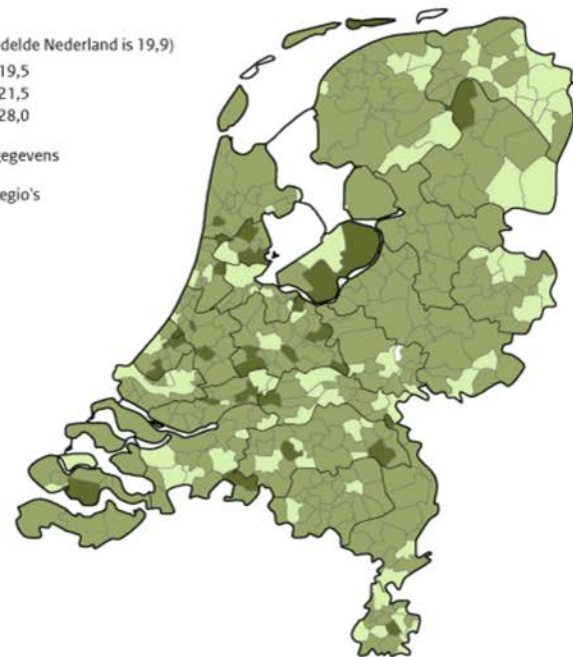
Per gemeente

Jaren (gemiddelde Nederland is 19,9)

- 15,3 - 19,5
- 19,5 - 21,5
- 21,5 - 28,0

Geen gegevens

GGD-regio's



GEZONDHEID

?

wat is dat eigenlijk?

HATSJIE!!

GEZONDHEID!!

DEFINIE
(1948)